



シールで季節感を演出する

お花見・入学式
春の行楽・春の旬
地ビールの日
羊肉の日

SSP

seasonal seal proposal

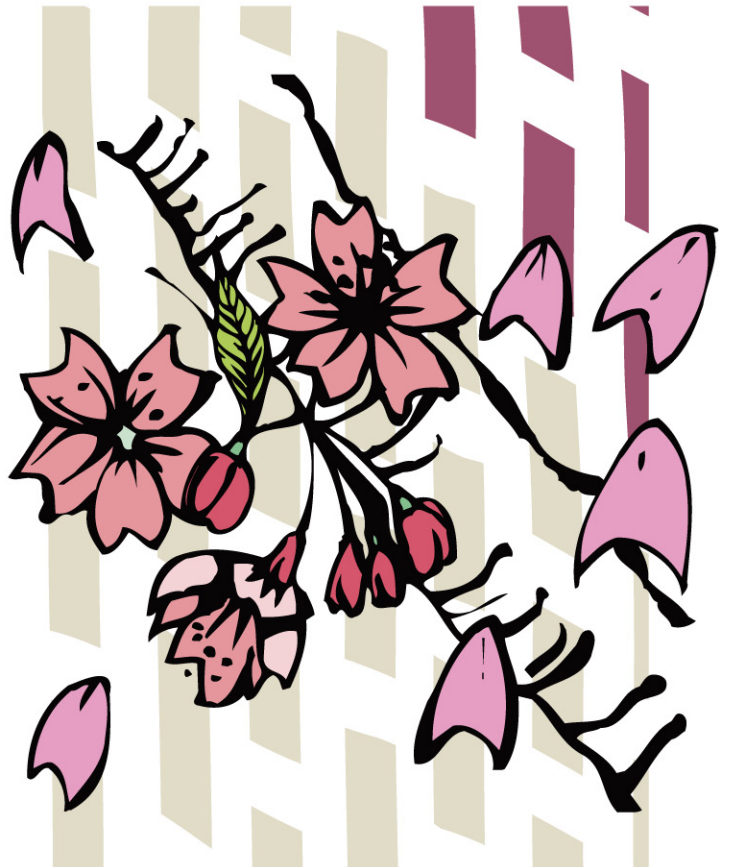
《ARCのホームページは提案型の機能満載です》

<http://www.arc.jp/>

※記載してあるシールのデザインを無断で転用することを禁じます。



うづき=卯の花の咲く月の意。



2013年

Events
and
season

4月号

ARC・POPシール催事
旬の規格品シール

Events and season

ARC・POPシール催事・旬の規格品シール



●LX123 入数/500枚



●LX124 入数/500枚



●LX333 入数/500枚



●LX122 入数/300枚



●LX259 入数/500枚



●LQ757 入数/500枚



●LQ766 入数/500枚 (再ハクリ)



●LX75 入数/500枚



●LX206 入数/300枚

NEW Design



●LA683 入数/300枚



●LQ386 入数/500枚 (ロールもあります)



●LQ659 入数/500枚



●LX258 入数/300枚 (金箔押し)



●LX257 入数/300枚 (金箔押し)



※カタログと実物の色は若干異なる場合がありますので、あらかじめご了承ください。

Events and season

ARC・POPシール催事・旬の規格品シール



●LA251 入数/500枚
(ロールもあります)



●LA17 入数/500枚
(ロールもあります)



●LA560 入数/500枚



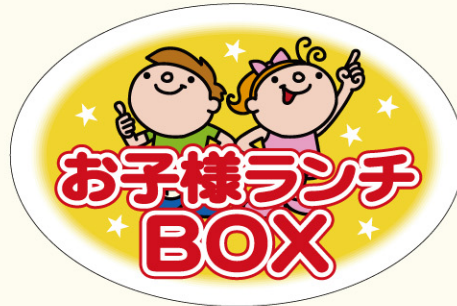
●LA561 入数/200枚
(マットPET使用)



●LA575 入数/100枚
縮小しております
(実サイズ 30mm×360mm)



●LA11 入数/500枚
(ロールもあります)



●LA557 入数/300枚



●LA317 入数/500枚



●LZ653 入数/500枚



●LZ662 入数/500枚



●LZ268 入数/500枚



●LZ291 入数/500枚



●LZ664 入数/500枚



●LH284 入数/500枚



●LH753 入数/500枚



●LH473 入数/500枚



●LH474 入数/300枚

※カタログと実物の色は若干異なる場合がありますので、あらかじめご了承ください。

Events and season

ARC・POPシール催事・旬の規格品シール

ちょいイベントで
売り場づくりのご提案。

4月23日は 地ビールの日

日本地ビール協会を中心とする「地ビールの日選考委員会」が1999年に制定、2000年から実施。日付は公募より選定された。1516年のこの日、バイエルン国王ウィルヘルム4世が發布した「ビール純粹令」により、水、ホップ、大麦、小麦の麦芽、酵母だけがビールの醸造に使用できることとなって、「ビールとは何か」が世界で初めて明確に定義されました。また、この日はドイツの「ビールの日」にもなっています。



●LA670 入数/300枚



●LA673 入数/300枚



●LA671 入数/500枚



●LA633 入数/500枚



●LA402 入数/400枚



●LA399 入数/300枚

4月29日は 羊肉の日

「4(よう)2(に)9(く)」＝「羊肉」の語呂合わせで、ジンギスカン鍋の普及のため、「ジンギスカン食普及拡大促進協議会」が定めた記念日。ジンギスカンとは、北海道の人が羊の肉の食べ方を工夫するうち形づくられてきた郷土料理です。独特の形をした鉄鍋で羊肉と野菜を焼いて食べるのが一般的です。北海道では、昭和20年代後半に普及し、昭和30年代以降には家庭で食べるだけでなく、キャンプやお花見などで野外で料理するときの定番となっています。



●LY493 入数/500枚
(金消しホイル使用)



●LY427 入数/500枚



●LY495 入数/500枚
(マットPET使用)

- [本社] 愛知県稲沢市陸田一里山町53
TEL 0587-21-2231 FAX 0587-21-2232
- [札幌営業所] 北海道札幌市厚別区厚別中央三条1-10-12
TEL 011-894-3990 FAX 011-894-3991
- [仙台営業所] 宮城県仙台市若林区若林1-13-44
TEL 022-282-1361 FAX 022-282-1362
- [埼玉営業所] 埼玉県川越市今福2788-1
TEL 049-238-1171 FAX 049-238-1151
- [東京営業所] 東京都新宿区市谷台町8-15
TEL 03-3351-8301 FAX 03-3351-8336
- [名古屋営業所] 愛知県稲沢市陸田一里山町53
TEL 0587-21-1410 FAX 0587-21-2233
- [大阪営業所] 大阪府大阪市中央区玉造1-22-18
TEL 06-4304-6123 FAX 06-4304-6124
- [岡山営業所] 岡山県岡山市南区西市101-5
TEL 086-242-6161 FAX 086-242-6162
- [広島営業所] 広島県広島市西区井口5-20-12
TEL 082-270-1260 FAX 082-270-1261
- [福岡営業所] 福岡県大野城市仲畑2-6-46
TEL 092-572-3264 FAX 092-572-3284

お問合せ・ご注文は

※カタログと実物の色は若干異なる場合がありますので、あらかじめご了承ください。