



シールで季節感を演出する

- ・子供の日
- ・母の日
- ・新規格品

SSP

seasonal seal proposal

《ARCのホームページは提案型の機能満載です》

<http://www.arc.jp/>

※記載してあるシールのデザインを無断で転用することを禁じます。



さつき=早苗月(さなえつき)と書き、
田植えをする月の意。

2013年
Events
and
season

ARC・POPシール催事
旬の規格品シール
5月号

Events and season

ARC・POPシール催事・旬の規格品シール

子供の日



● LX125 入数/500枚



● LX281 入数/200枚 (金箔押し)



● LX70 入数/500枚



● LX342 入数/500枚



● LX331 入数/500枚



● LX264 入数/300枚 (金箔押し)

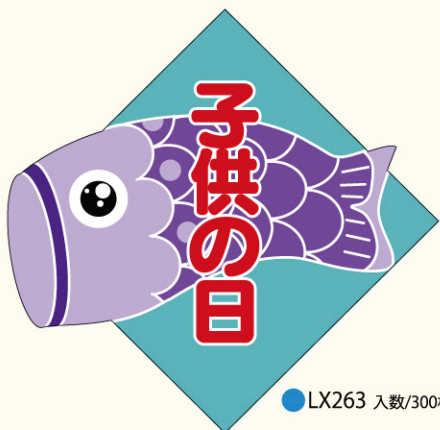


● LX282 入数/500枚



● LX298 入数/200枚 (透明PET使用)

NEW Design



● LX263 入数/300枚



● LX71 入数/500枚



● LX209 入数/400枚



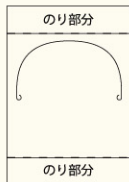
● LX126 入数/300枚



● LX368 入数/500枚



● LX289 入数/100枚 (透明PET使用) (部分のり)



NEW Design



● LX369 入数/200枚

NEW Design



● LX370 入数/300枚

NEW Design



● LX371 入数/200枚



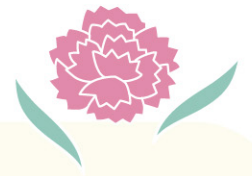
● LX372 入数/100枚

※カタログと実物の色は若干異なる場合がありますので、あらかじめご了承ください。

Events and season

ARC・POPシール催事・旬の規格品シール

母の日



● LX284 入数/200枚 (金箔押し)



● LX210 入数/400枚 (金箔押し)



● LX128 入数/300枚



● LX105 入数/500枚



● LX340 入数/500枚

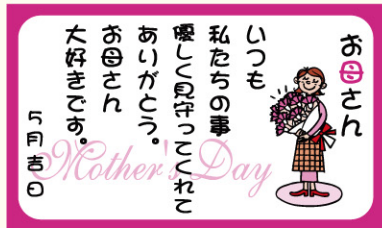


● LX69 入数/500枚



● LX265 入数/500枚

NEW Design



● LX292 入数/500枚



● LX283 入数/200枚 (金箔押し)



● LX285 入数/500枚



● LX127 入数/500枚

NEW Design



● LX373 入数/300枚

NEW Design



● LX374 入数/500枚



● LX211 入数/300枚 (金箔押し)

NEW Design



● LX376 入数/200枚

NEW Design



● LX375 入数/200枚



お母さん、いつもありがとう。

● LX377 入数/100枚

※カタログと実物の色は若干異なる場合がありますので、あらかじめご了承ください。

Events and season

ARC・POPシール催事・旬の規格品シール

proposal

ゴールデンウィークの食卓にちょっと「贅沢」な一品の販売促進や、野菜、肉、魚、惣菜から日配品など各売り場の「自信の一品」の販売促進にキャッチフレーズPOPシールでお手伝い。

NEW Design



● LQ810 入数/300枚
(上質紙使用)

NEW Design



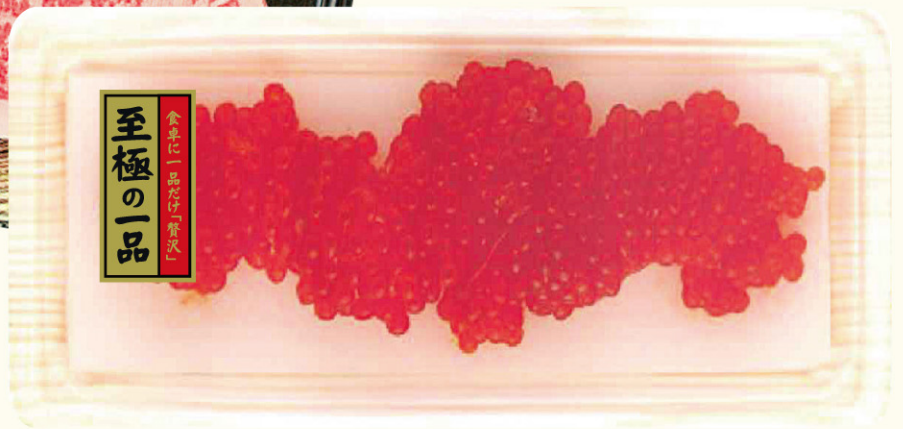
● LQ811 入数/300枚
(金消しホイル使用)



● LQ668 入数/200枚
(金箔押し)



● LQ667 入数/200枚
(金箔押し)



- [本社] 愛知県稲沢市陸田一里山町53
TEL 0587-21-2231 FAX 0587-21-2232
- [札幌営業所] 北海道札幌市厚別区厚別中央三条1-10-12
TEL 011-894-3990 FAX 011-894-3991
- [仙台営業所] 宮城県仙台市若林区若林1-13-44
TEL 022-282-1361 FAX 022-282-1362
- [埼玉営業所] 埼玉県川越市今福2788-1
TEL 049-238-1171 FAX 049-238-1151
- [東京営業所] 東京都新宿区市谷台町8-15
TEL 03-3351-8301 FAX 03-3351-8336
- [名古屋営業所] 愛知県稲沢市陸田一里山町53
TEL 0587-21-1410 FAX 0587-21-2233
- [大阪営業所] 大阪府大阪市中央区玉造1-22-18
TEL 06-4304-6123 FAX 06-4304-6124
- [岡山営業所] 岡山県岡山市南区西市101-5
TEL 086-242-6161 FAX 086-242-6162
- [広島営業所] 広島県広島市西区井口5-20-12
TEL 082-270-1260 FAX 082-270-1261
- [福岡営業所] 福岡県大野城市仲畑2-6-46
TEL 092-572-3264 FAX 092-572-3284

お問合せ・ご注文は

※カタログと実物の色は若干異なる場合がありますので、あらかじめご了承ください。