



シールで季節感を演出する

- ・父の日
- ・さくらんぼの日
- ・ちらし寿司の日

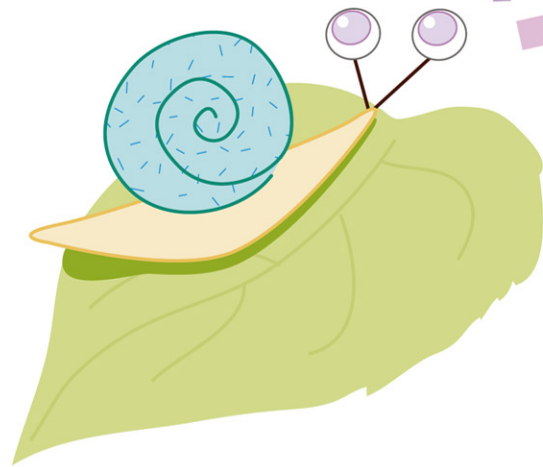
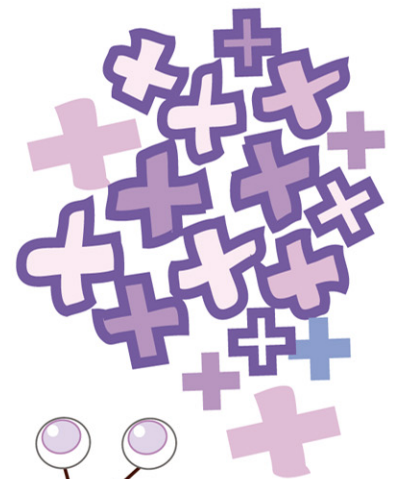
# SSP

seasonal seal proposal

《ARCのホームページは提案型の機能満載です》

<http://www.arc.jp/>

※記載してあるシールのデザインを無断で転用することを禁じます。



2013年  
Events  
and  
season

ARC・POPシール催事  
旬の規格品シール

6月号

# Events and season

ARC・POPシール催事・旬の規格品シール

NEW Design



●LX378 入数/100枚

NEW Design



●LX379 入数/300枚



●LX66 入数/500枚



●LX291 入数/500枚



●LX341 入数/500枚



●LX129 入数/500枚



●LX184 入数/400枚



●LX183 入数/500枚



●LX104 入数/500枚 (ロールもあります)



●LA654 入数/500枚

NEW Design



●LA670 入数/300枚

NEW Design



●LA671 入数/500枚

NEW Design



●LA673 入数/300枚



●LA399 入数/300枚



●LA402 入数/400枚



●LA633 入数/500枚

\*カタログと実物の色は若干異なる場合がありますので、あらかじめご了承ください。

# Events and season

ARC・POPシール催事・旬の規格品シール

NEW Design



●LA672 入数/300枚

NEW Design



●LA674 入数/300枚

NEW Design



●LA675 入数/300枚

NEW Design



●LA676 入数/500枚

NEW Design

NEW Design



●LY549 入数/200枚  
(透明PET使用) (金箔押し)

NEW Design



●LY550 入数/200枚  
(透明PET使用) (金箔押し)



●LY528 入数/300枚



●LY529 入数/300枚



●LY542 入数/300枚

NEW Design



●LY551 入数/300枚

NEW Design



●LZ673 入数/300枚

NEW Design



●LY548 入数/300枚

NEW Design



●LZ675 入数/300枚

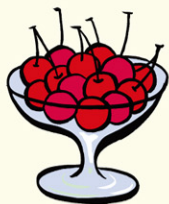


●LZ676 入数/200枚

※カタログと実物の色は若干異なる場合がありますので、あらかじめご了承ください。

# Events and season

ARC・POPシール催事・旬の規格品シール



## 6月第3日曜日は さくらんぼの日

きれいでかわいらしく、いつの時代も人気のあるさくらんぼ。梅雨の時期に出回る季節色の強い旬が魅力の果物です。1990年にさくらんぼの大産地、山形県寒河江市が「日本一のさくらんぼの里」をPRしようと6月の第3日曜を「さくらんぼの日」と制定しました。この時期は、さくらんぼの出荷最盛期にあたり、お値段も安くなってくるころです。国内産のほかに、アメリカンチェリーも多く出回ってきます。そのまま生でいただくのももちろん美味しいですが、さくらんぼを使ったデザート(チェリーパイや、チェリーグラタン)もお子さんには好評です。大人向けにはさくらんぼを漬けた果実酒を販促の1提案です。



● LZ640 入数/500枚



● LZ370 入数/500枚  
(ロールもあります)



● LZ159 入数/1000枚



● LZ161 入数/1000枚



● LZ162 入数/1000枚



## 6月27日は ちらし寿司の日

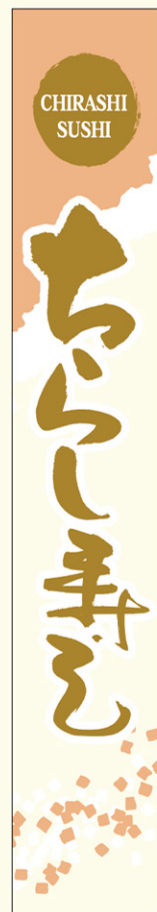
酢飯に細かく切った具を混ぜ込んだり、色々な具を散らして作る、ちらし寿司。地域によって、ばらずし、ばらちらし、五目ずしなどと呼び方が変われば、作り方も色々あります。具材を工夫することで、ひな祭りや誕生日などの祝い事といったハレの日の料理として、また手軽な家庭料理として親しまれています。なかでもばらずしは、祭りずしなどとも呼ばれる岡山県を代表する料理の一つです。備前の国(岡山県)の藩主であった池田光政は、「質素儉約」を奨励し、食事は「一汁一菜」にするようにと布告しました。これに対し、ご飯に様々な具を混ぜ込むことでひとつにしたという庶民の工夫が、ばらずし誕生のきっかけになったといわれています。このことをふまえて、池田光政の命日である6月27日に制定されたのが、ちらし寿司の日なんだそうです。



● LA479 入数/500枚



● LA446 入数/500枚



● LA568 入数/200枚  
(透明 PET使用)

- [本社] 愛知県稲沢市陸田一里山町53  
TEL 0587-21-2231 FAX 0587-21-2232
- [札幌営業所] 北海道札幌市厚別区厚別中央三条1-10-12  
TEL 011-894-3990 FAX 011-894-3991
- [仙台営業所] 宮城県仙台市若林区若林1-13-44  
TEL 022-282-1361 FAX 022-282-1362
- [埼玉営業所] 埼玉県川越市今福2788-1  
TEL 049-238-1171 FAX 049-238-1151
- [東京営業所] 東京都新宿区市谷町8-15  
TEL 03-3351-8301 FAX 03-3351-8336
- [名古屋営業所] 愛知県稲沢市陸田一里山町53  
TEL 0587-21-1410 FAX 0587-21-2233
- [大阪営業所] 大阪府大阪市中央区玉造1-22-18  
TEL 06-4304-6123 FAX 06-4304-6124
- [岡山営業所] 岡山県岡山市南区西市101-5  
TEL 086-242-6161 FAX 086-242-6162
- [広島営業所] 広島県広島市西区井口5-20-12  
TEL 082-270-1260 FAX 082-270-1261
- [福岡営業所] 福岡県大野城市仲畑2-6-46  
TEL 092-572-3264 FAX 092-572-3284

お問合せ・ご注文は

※カタログと実物の色は若干異なる場合がありますので、あらかじめご了承ください。