



シールで季節感を演出する

SSP

seasonal seal proposal

《ARCのホームページは提案型の機能満載です》

<http://www.arc.jp/>

※記載してあるシールのデザインを無断で転用することを禁じます。

春の味覚
お花見
春の行楽
鯉・あさり
春野菜販促
ご入学



April

● 四月催事

年度初め／フレッシュマン／歓迎会／ツバメ／初がつお／穀雨／
初任給／GW／図書館記念日／新学年／新生活／お花見／
婦人週間／八重桜／アースデー／潮干狩り／海外旅行／天皇賞／
エイプリルフール／入学式／春の交通安全／寒の戻り／新茶／
郵便週間／サン・シヨルディ／昭和の日／草もち

● 旬の食材

魚介類
とびうお／初がつお／あわび／たい／あさり／ほたて貝／
ほたるいか／うに／かじき／あいなめ／さば／まぐろ／
あじ／さより／かれい／にしん／きす／たちうお

野菜果実

春キャベツ／竹の子／いちご／グリーンアスパラガス／ぜんまい／
わらび／ふき／新じゃが／菜の花／絹さや／三つ葉／さやえんどう／
新でぼう／生しいたけ

2014年
Events
and
season

ARC・POPシール催事
旬の規格品シール
4月号

Events and season

ARC・POPシール催事・旬の規格品シール



● LQ659 入数/500枚



● LQ386 入数/500枚
(ロールもあります)

NEW Design



● LA683 入数/300枚



● LQ757 入数/500枚



● LQ766 入数/500枚
(再ハクリ)



● LH284 入数/500枚



● LH753 入数/500枚



● LH473 入数/500枚



● LH474 入数/300枚



● LH292 入数/400枚



● LH168 入数/500枚



● LH639 入数/500枚



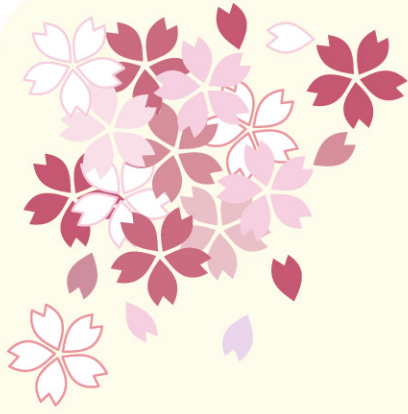
● LH163 入数/1000枚
(ロールもあります)



※カタログと実物の色は若干異なる場合がありますので、あらかじめご了承ください。

Events and season

ARC・POPシール催事・旬の規格品シール



● LX333 入数/500枚



● LX123 入数/500枚



● LA561 入数/200枚
(マットPET使用)



● LX124 入数/500枚



● LX259 入数/500枚



● LX122 入数/300枚



● LA575 入数/100枚
縮小しております
(実サイズ 30mm×360mm)



● LZ653 入数/500枚



● LZ291 入数/500枚



● LZ662 入数/500枚



● LZ268 入数/500枚



● LZ664 入数/500枚



● LX75 入数/500枚



● LX206 入数/300枚



● LX257 入数/300枚
(金箔押し)



● LX258 入数/300枚(金箔押し)

※カタログと実物の色は若干異なる場合がありますので、あらかじめご了承ください。

Events and season

ARC・POPシール催事・旬の規格品シール

春野菜の販促に!

NEW Design



● LZ673 入数/300枚

NEW Design



● LY548 入数/300枚

NEW Design



● LZ674 入数/200枚



● LZ547 入数/500枚



● LZ634 入数/300枚



● LA651 入数/500枚



● LZ641 入数/300枚



● LA649 入数/300枚 (金箔押し)



- [本社] 愛知県稲沢市陸田一里山町53
TEL 0587-21-2231 FAX 0587-21-2232
- [札幌営業所] 北海道札幌市厚別区厚別中央三条1-10-12
TEL 011-894-3990 FAX 011-894-3991
- [仙台営業所] 宮城県仙台市若林区若林1-13-44
TEL 022-282-1361 FAX 022-282-1362
- [埼玉営業所] 埼玉県川越市今福2788-1
TEL 049-238-1171 FAX 049-238-1151
- [東京営業所] 東京都新宿区市谷台町8-15
TEL 03-3351-8301 FAX 03-3351-8336
- [名古屋営業所] 愛知県稲沢市陸田一里山町53
TEL 0587-21-1410 FAX 0587-21-2233
- [大阪営業所] 大阪府大阪市中央区玉造1-22-18
TEL 06-4304-6123 FAX 06-4304-6124
- [岡山営業所] 岡山県岡山市南区西市101-5
TEL 086-242-6161 FAX 086-242-6162
- [広島営業所] 広島県広島市西区井口5-20-12
TEL 082-270-1260 FAX 082-270-1261
- [福岡営業所] 福岡県大野城市仲畑2-6-46
TEL 092-572-3264 FAX 092-572-3284

お問合せ・ご注文は

※カタログと実物の色は若干異なる場合がありますので、あらかじめご了承ください。